

SSK 10 × 3 mm 汇流排

Cu-ETP, 电流负载: 140 A



10 x 3 mm 铜制汇流排，用于整理电缆和电线以及电磁干扰接地。适用于多个EMC电缆屏蔽夹。

RoHS
compliant

REACH
COMPLIANCE

Made in
Germany

规格

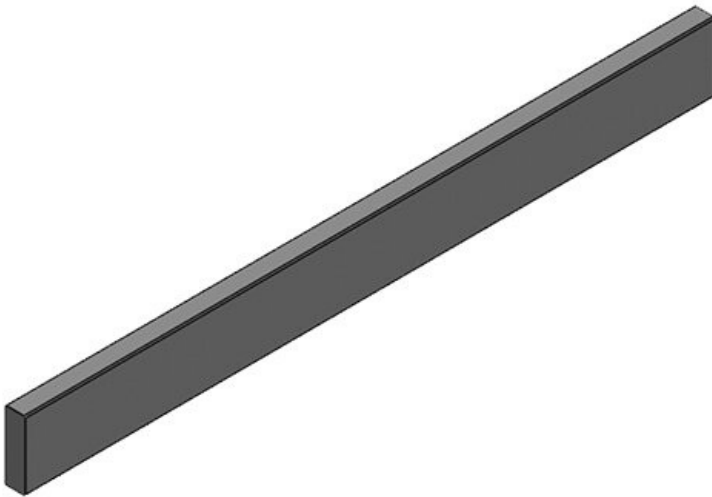
材料

铜, 镀锌 (Cu-ETP)

产品优势

产品类型和尺寸

SSK



| | |
|------|----------------------|
| 订货号 | 36100 |
| EAN | 4251269302084 |
| 包装单位 | 1 |
| 长度 | 1.000 mm |
| 宽度 | 10 mm |
| 高度 | 3 mm |